

IL DEBITO PUBBLICO

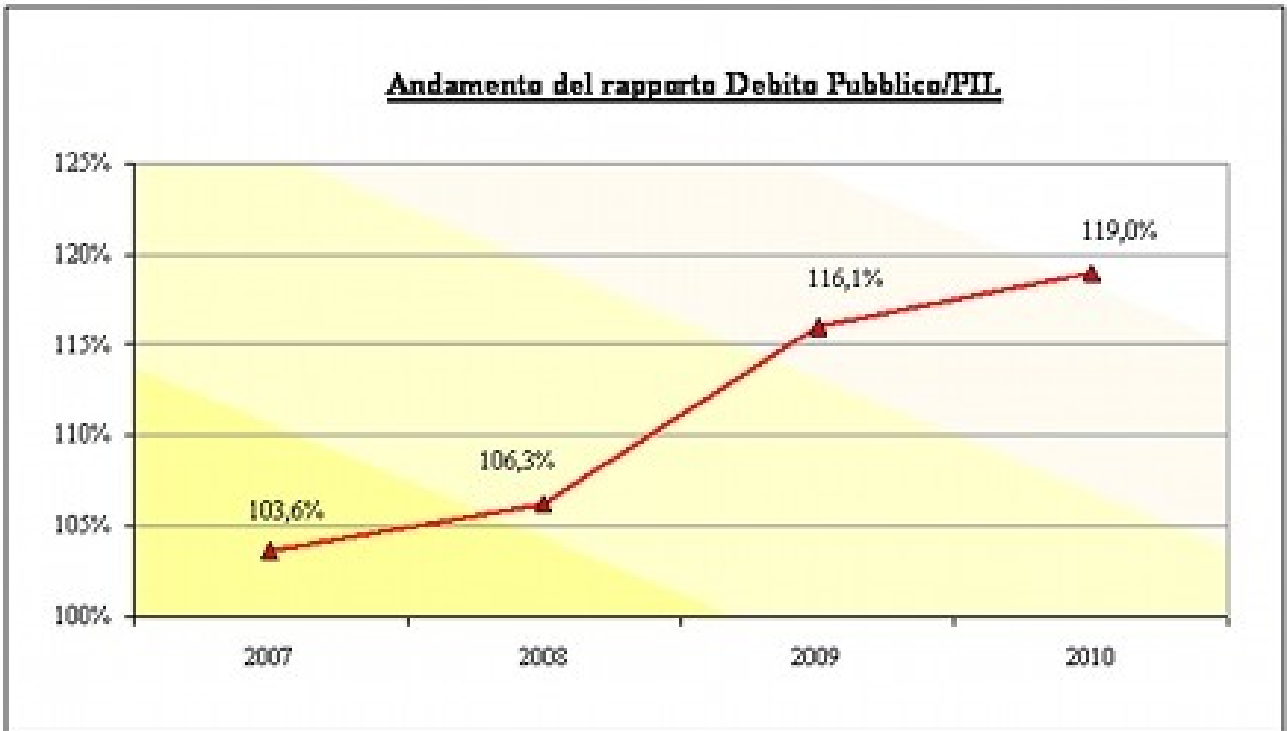
Il **debito pubblico** è in sostanza il debito dello Stato nei confronti di tutti i soggetti che sotto forma di obbligazioni, o titoli di Stato hanno sottoscritto un credito; l'obiettivo dello Stato è quello di coprire il *disavanzo* del fabbisogno finanziario statale o del deficit pubblico nel bilancio dello Stato.

Il debito pubblico è un dato costante di tutti i paesi nel mondo, è la sua relazione con l'economia reale che ne fa un problema sostenibile oppure no. È evidente che il debito pubblico o debito sovrano è oggi utilizzato per ridefinire la relazione tra i paesi europei all'interno dell'UE nella logica del nord e sud. L'alibi del governo tecnico nel nostro paese utilizza l'obiettivo della riduzione del debito pubblico, abbiamo subito una serie di misure devastanti sul piano pensionistico, salariale, contrattuale, sociale aspettando una riduzione del debito. I dati ultimi disponibili rivelano che dal febbraio 2011 al febbraio 2012 il debito pubblico è aumentato di 59,912 miliardi, passando da 1875,91 miliardi a 1935,829, altro che riduzione. Un elemento che dovrebbe far riflettere gli apologeti del governo tecnico.

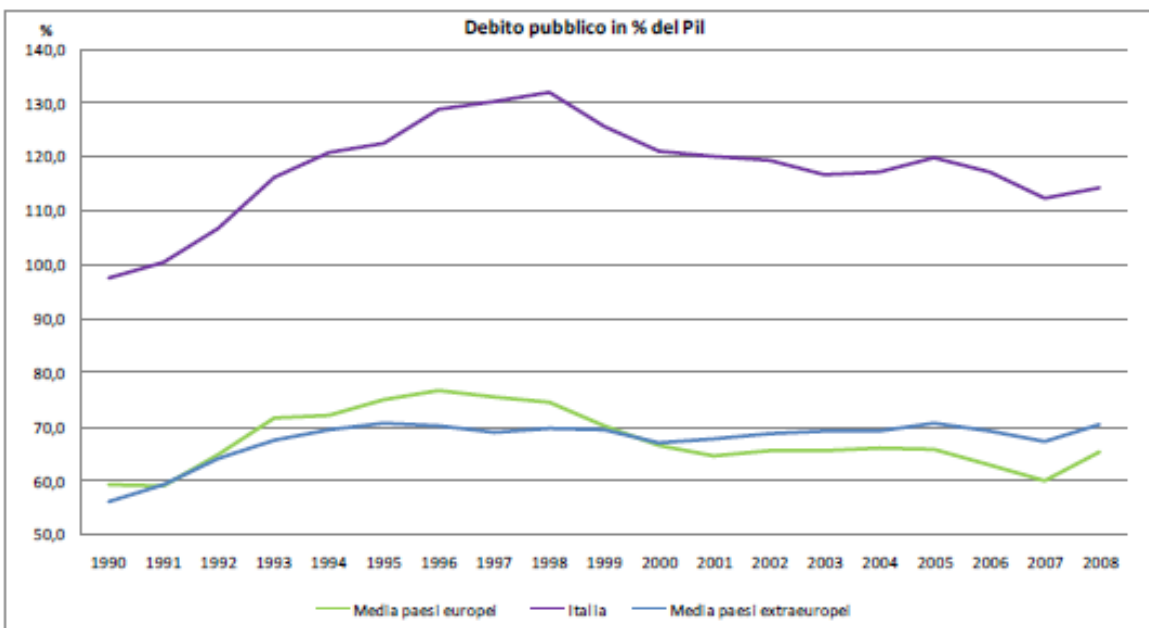
Se il debito è verso operatori economici esteri si ha il debito estero, al contrario se si contrae il debito con operatori economici interni si parla di debito interno; di solito il debito pubblico di uno stato è composto da entrambe le componenti.

Di seguito delle tabelle che mostrano il valore del debito pubblico al 31 dicembre di ciascun anno.

Anno	Debito Pubblico (milioni di €)	PIL (milioni di €)
2007	1.602.115	1.546.177
2008	1.666.603	1.567.761
2009	1.763.864	1.519.702
2010	1.843.015	1.548.816

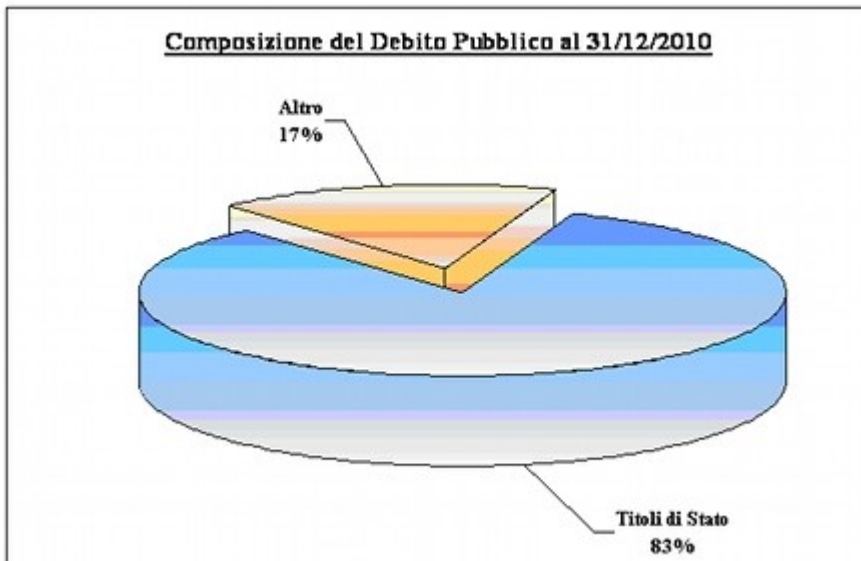


Fonte: Ministero dell'Economia e delle Finanze - Notifica del Deficit e del Debito Pubblico inviata alla Commissione Europea ex Reg. CE 3605/93, così come modificato dal Reg. 2103/05 http://www.dt.tesoro.it/it/debito_pubblico/_link_rapidi/debito_pubblico.html



Fonte: http://www.rgs.mef.gov.it/_Documenti/VERSIONE-I/Servizio-s/Studi-e-do/La-spesa-dello-stato/La_spesa_dello_Stato_dall_unit_d_Italia.pdf

Al 31 dicembre 2010 i titoli di Stato costituiscono circa l'83% del debito pubblico.



http://www.dt.tesoro.it/it/debito_publico/_link_rapidi/debito_publico.html

L'analisi del debito pubblico è sicuramente importante. Al 31 dicembre 2010 l'83% del debito pubblico è costituito da titoli di stato. L'85% del debito italiano è detenuto da istituti finanziari o da altri possessori esteri e solo il 15% è detenuto da residenti in Italia. Ma la cosa più interessante che alla fine degli anni 80 e inizio 90 il debito pubblico era quasi tutto interno, in venti anni la situazione è radicalmente cambiata e la quota dei detentori stranieri è passata dal 5,59% del 1991, al 51,4% del 2009. Allo stesso tempo il 50% del debito in mano italiana è cambiato. La stragrande maggioranza dei possessori di titoli di stato sono banche, assicurazioni e fondi pensione che così coprono le proprie obbligazioni che hanno venduto ai clienti. Ecco allora svelato qual è la vera speculazione finanziaria che vede in testa quelli che sono gli investitori cosiddetti istituzionali. È evidente che tutti costoro agiscono sul mercato dei titoli con l'obiettivo di mantenere elevati gli interessi che sono la fonte del loro profitto, ugualmente lo spread non può scendere più di tanto perché mette in pericolo introiti sostanziosi. Nello stesso modo è comprensibile la pressione sul nostro paese degli investitori stranieri e questa difficoltà consente all'UE e alla BCE di assumere l'atteggiamento che hanno assunto finora. È chiaro che non ci sono sacrifici che tengano per affrontare questa situazione, solo la negazione del debito può tirarci fuori.

Questi elementi sono fondamentali per affrontare la questione delle ulteriori riforme che ci piovono addosso, a partire da quella del mercato del lavoro, per poi arrivare a quella fiscale. La ridefinizione di un punto di vista alternativo è indispensabile per comprendere e far comprendere la reale portata di governo tecnico, governo ombra di ABC (Alfano, Bersani e Casini) e il sindacato ombra abc (Angeletti, Bonanni, Camusso).

Chi detiene il debito pubblico italiano?

L'85% del debito pubblico italiano è detenuto da istituti finanziari italiani o da altri possessori esteri e il restante 15% è detenuto da residenti in Italia.

Si consideri che fino a fine anni '80 inizio anni '90 il debito pubblico italiano era quasi del tutto un debito interno; in questi ultimi venti anni la situazione è cambiata radicalmente; la tabella seguente mostra infatti come la quota dei detentori esteri di titoli di stato è aumentata fortemente passando dal 5,59% del 1991 al 51,4% del 2009.

Tabella¹

DETTORI	1991	1998	2005	2006	2007	2008	6-2009
Domestici	94,01	70,88	46,69	47,25	49,04	45,65	48,6
Non residenti	5,99	29,12	53,31	52,75	50,96	54,35	51,4

Altro elemento fondamentale da rilevare è che anche la composizione del 50% del debito pubblico in mano italiana è cambiata; ad oggi infatti la stragrande maggioranza dei possessori dei titoli di Stato sono banche, assicurazioni e fondi pensione o di altra natura, che in questo modo coprono le proprie obbligazioni che hanno venduto ai clienti.

La Banca d'Italia ha diffuso i dati del debito pubblico a novembre 2011 : 1.905 mld di euro, in lieve riduzione rispetto mese precedente (-0,22%).

Andamento del debito negli ultimi anni confrontato con il PIL (in milioni di €)

Anno	Debito	PIL	% sul PIL
2005	1.512.779	1.429.479	105,83%
2006	1.582.009	1.485.377	106,51%

¹ Cfr. <http://sollevazione.blogspot.com/2011/05/contro-inchiesta-sul-debito-pubblico.html>

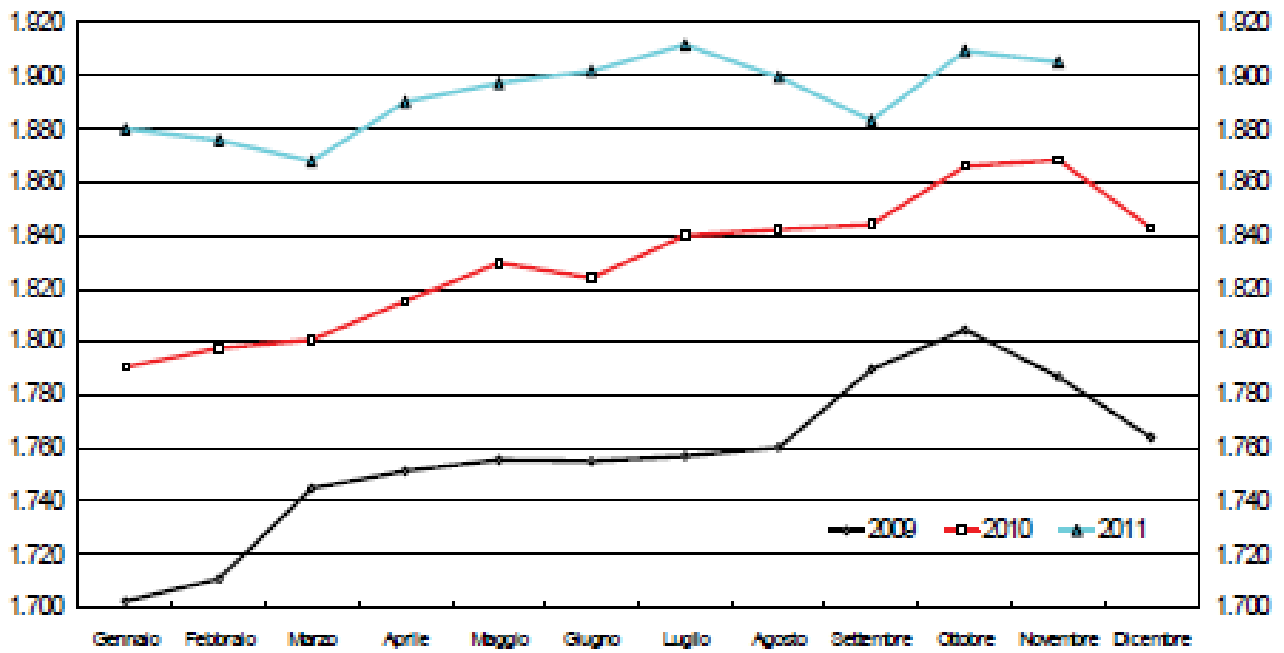
2007	1.602.115	1.546.177	103,60%
2008	1.666.603	1.567.761	106,30%
2009	1.763.864	1.519.702	116,10%
2010	1.843.015	1.548.816	119,00%

Andamento del debito negli ultimi anni confrontato con il PIL (in milioni di €)

Anno	Mese	Debito
2011	Gennaio	1.879.926
2011	Febbraio	1.875.965
2011	Marzo	1.868.265
2011	Aprile	1.890.622
2011	Maggio	1.897.472
2011	Giugno	1.909.919
2011	Luglio	1.911.807
2011	Agosto	1.899.553
2011	Settembre	1.883.749
2011	Ottobre	1.909.192
2011	Novembre	1.905.012
2011	Dicembre	1.897.900

Fonte: http://it.wikipedia.org/wiki/Debito_pubblico

DEBITO DELLE AMMINISTRAZIONI PUBBLICHE¹
(miliardi di euro)



(1) Cfr. appendice metodologica

http://www.bancaditalia.it/statistiche/finpub/pimefp/2012/sb4_12/suppl_4_12.pdf

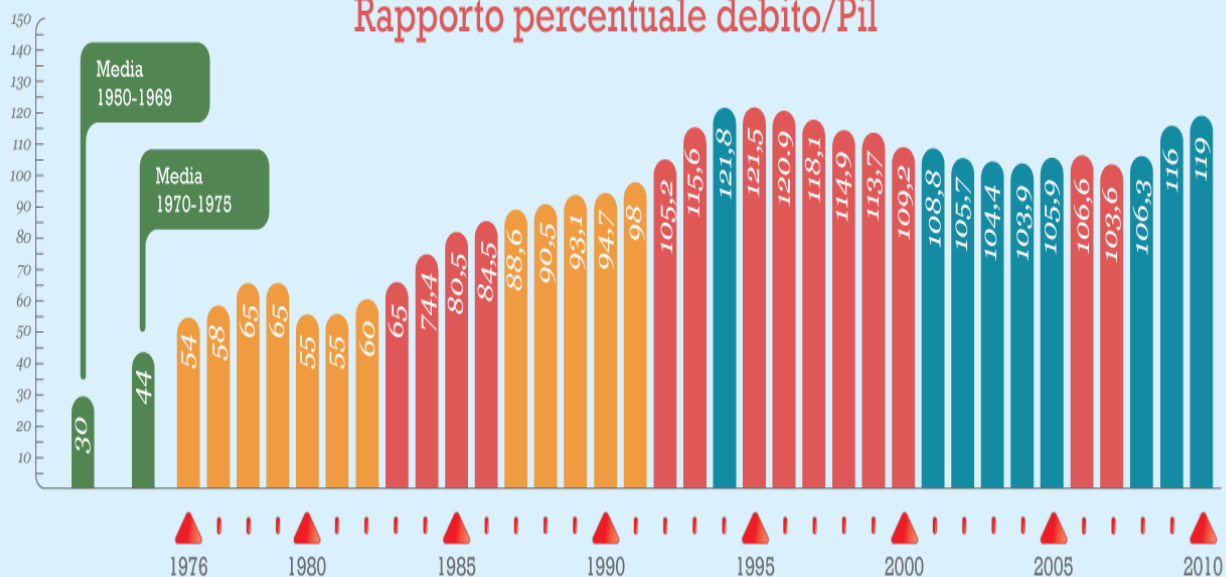
Debito delle Amministrazioni pubbliche: analisi per settori detentori
(milioni di euro)

Periodo	Banca d'Italia		Altre IFM residenti		Altre istituzioni finanziarie residenti		Altri residenti		Non residenti		Debito delle Amministrazioni pubbliche
	di cui:		di cui:		di cui:		di cui:		di cui:		
	Titoli		Titoli		Titoli		Titoli		Titoli		
	S177962M	S180618M	S240301M	S299179M	S382960M	S439268M	S601942M	S633296M	S699014M	S606198M	S319454M
2009	61.324	61.256	445.813	205.421	236.508	231.537	275.578	232.471	744.405	739.243	1.763.628
2010	66.514	66.425	503.188	252.606	251.285	246.639	210.632	176.686	811.208	806.063	1.842.826
2009 - dic.	61.324	61.256	445.813	205.421	236.508	231.537	275.578	232.471	744.405	739.243	1.763.628
2010 - gen.	61.017	60.949	452.819	211.085	227.041	222.134	270.468	228.217	779.297	774.136	1.790.642
feb.	61.505	61.426	460.001	218.141	229.079	224.196	265.963	226.560	780.865	775.702	1.797.413
mar.	62.235	62.159	467.817	224.353	233.408	228.528	253.196	214.755	783.879	778.752	1.800.535
apr.	62.922	62.843	482.618	237.247	233.671	228.823	237.045	197.249	798.894	793.222	1.815.149
mag.	64.265	64.173	494.220	249.917	241.780	236.936	221.015	182.750	808.191	803.058	1.829.471
glu.	63.813	63.722	495.352	251.249	250.730	245.934	210.708	172.461	803.538	798.585	1.824.140
lug.	64.336	64.247	494.566	250.451	251.504	246.749	216.399	180.166	812.892	807.923	1.839.696
ago.	65.000	64.912	489.169	244.226	256.612	251.876	226.580	189.982	804.666	799.696	1.842.026
set.	65.266	65.177	489.025	243.732	262.801	258.062	226.521	189.312	800.320	795.066	1.843.933
ott.	65.983	65.897	489.406	244.961	252.920	248.198	244.374	207.430	813.221	807.968	1.865.903
nov.	66.660	66.574	497.527	250.088	257.212	252.510	227.487	190.648	819.570	814.318	1.868.455
dic.	66.514	66.425	503.188	252.606	251.285	246.639	210.632	176.686	811.208	806.063	1.842.826
2011 - gen.	(66.750)	(66.660)	(505.627)	(253.883)	(261.290)	(256.699)	(235.594)	(199.406)	(810.479)	(805.335)	(1.879.740)
feb.	(66.653)	(66.565)	(496.565)	(245.026)	(261.742)	(257.155)	(230.077)	(198.019)	(820.825)	(814.896)	(1.875.861)
mar.	(67.409)	(67.325)	(482.248)	(229.948)	(267.091)	(262.466)	(241.153)	(209.108)	(810.115)	(804.189)	(1.868.016)
apr.	(68.204)	(68.115)	(484.137)	(230.947)	(269.430)	(264.811)	(253.992)	(221.746)	(814.536)	(808.616)	(1.890.299)
mag.	(68.216)	(68.130)	(492.133)	(237.932)	(267.004)	(262.405)	(248.567)	(217.458)	(821.340)	(815.416)	(1.897.259)
glu.	(69.016)	(68.930)	(498.488)	(243.725)	(264.107)	(259.492)	(242.455)	(210.959)	(827.540)	(820.407)	(1.901.606)
lug.	(69.846)	(69.770)	(514.160)	(262.160)	(260.426)	(255.839)	(244.468)	(213.900)	(822.859)	(815.726)	(1.911.759)
ago.	(76.561)	(76.485)	(518.308)	(267.880)	(259.702)	(255.116)	(246.620)	(216.502)	(798.346)	(790.913)	(1.899.537)
set.	(82.122)	(82.040)	(516.424)	(267.066)	(261.412)	(256.780)	(236.333)	(205.261)	(787.045)	(779.816)	(1.883.336)
ott.	(84.655)	(84.570)	(520.149)	(270.752)	(263.060)	(258.429)	-	-	-	-	(1.909.198)
nov.	(88.731)	(88.680)	(517.890)	(269.029)	(248.700)	(244.069)	-	-	-	-	(1.905.012)

http://www.bancaditalia.it/statistiche/finpub/pimefp/2012/sb4_12/suppl_4_12.pdf

Il debito pubblico italiano nella storia

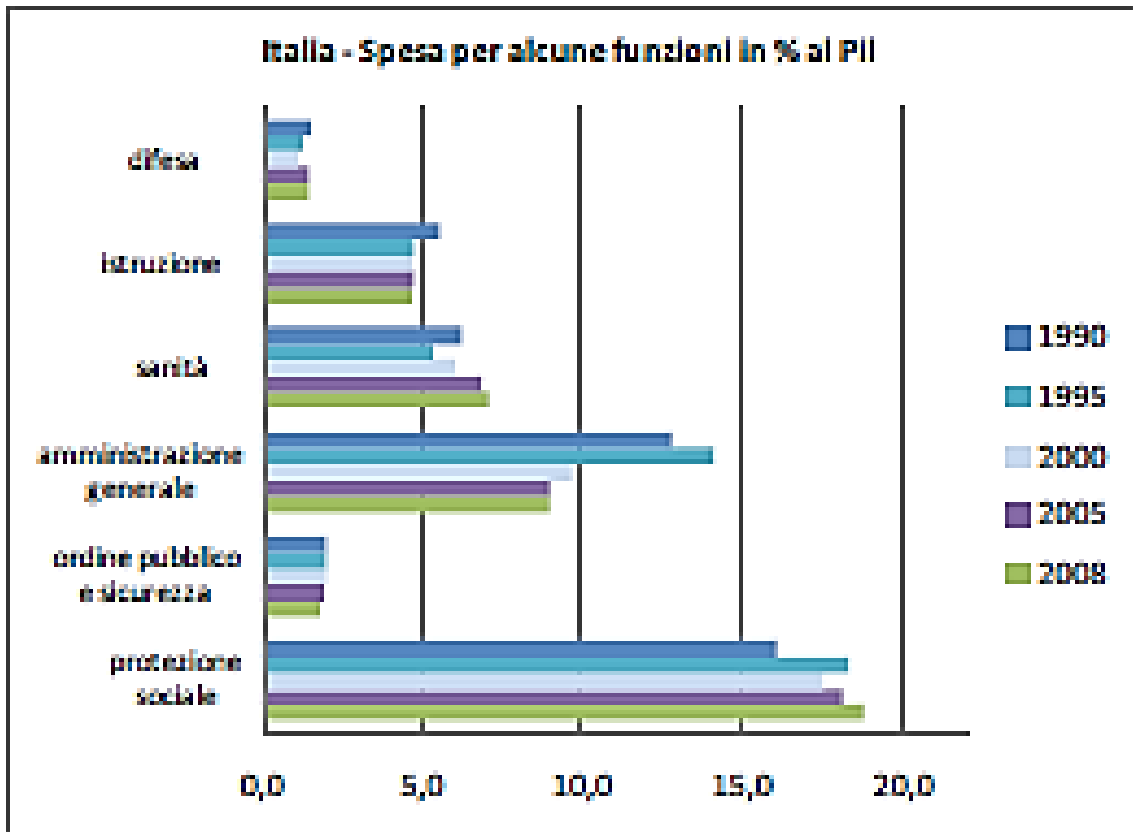
Rapporto percentuale debito/Pil



Andreotti III-IV-V governo 29 luglio 1976 4 agosto 1979	Forlani 18 ottobre 1980 28 giugno 1981	Craxi I-II governo 4 agosto 1983 17 aprile 1987	Goria 28 luglio 1987 13 aprile 1988	Andreotti VI-VII governo 22 luglio 1989 28 giugno 1992	Ciampi 28 aprile 1993 10 maggio 1994	Prodi 17 maggio 1996 21 ottobre 1998	Berlusconi II - III governo 11 Giugno 2001 17 Maggio 2006
Cossiga I-II governo 4 agosto 1979 18 ottobre 1980	Spadolini I-II governo 28 ottobre 1981 1° dicembre 1982	Fanfani VI governo 17 aprile 1987 28 luglio 1987	De Mita 13 aprile 1988 22 luglio 1989	Amato I governo 28 giugno 1992 28 aprile 1993	Berlusconi 10 maggio 1994 17 gennaio 1995	D'Alema I - II governo 21 ottobre 1998 25 aprile 2000	Prodi II governo 17 maggio 2006 8 maggio 2008
	Fanfani V governo 1° dicembre 1982 4 agosto 1983				Dini 17 gennaio 1995 17 maggio 1996	Amato II governo 25 Aprile 2000 11 Giugno 2001	Berlusconi IV governo 8 maggio 2008 -

LINKIESTA

Fonte: <http://www.linkiesta.it/chi-detiene-debito-pubblico-italiano-#ixzz1dIYi9YS3>



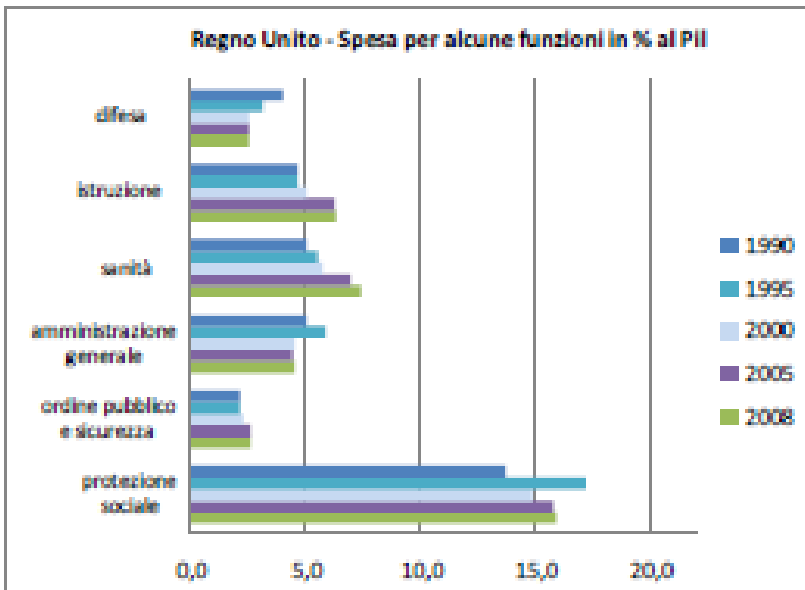
Fonte: http://www.rgs.mef.gov.it/_Documenti/VERSIONE-I/Servizio-s/Studi-e-do/La-spesa-dello-stato/La_spesa_dello_Stato_dall_unit_d'Italia.pdf

Tab. Spese del bilancio dello Stato per categoria funzionale. (percentuale sul totale della spesa)

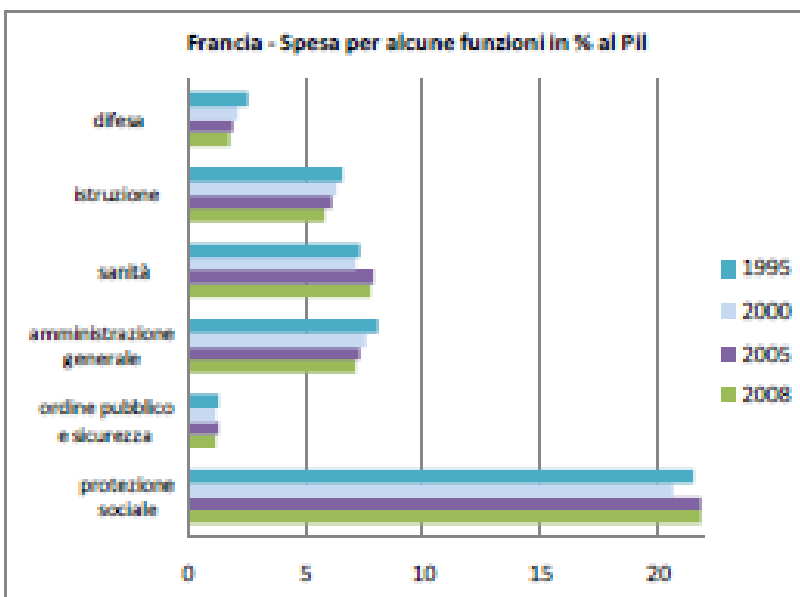
ANNI	Amministrazione generale (Inclusi oneri non ripartibili e relazioni Inter.)	Difesa nazionale	Giustizia e sicurezza pubblica	Istruzione e cultura	Abitazioni e assetto territoriale	Azione ed interventi nel campo sociale	Azione ed interventi nel campo economico	Rimborso di prestiti
1960	26,6	14,2	5,8	13,8	1,6	12,8	21,4	3,9
1961	24,9	13,6	5,7	15,2	1,7	13,1	20,4	5,3
1962	24,1	13,4	5,8	16,9	1,3	13,3	20,2	5,0
1963	22,8	14,2	6,1	18,8	1,0	13,4	19,5	4,2
1964	21,6	14,5	6,2	19,1	1,2	13,5	21,5	2,5
1965	19,8	12,2	6,5	19,1	1,3	15,6	22,3	3,2
1966	24,0	11,5	6,2	17,6	1,2	15,9	18,7	5,1
1967	21,6	11,2	6,4	19,0	1,3	13,7	25,6	1,2
1968	22,5	9,7	5,3	18,5	1,4	13,5	25,6	3,5
1969	21,8	9,1	4,8	18,1	1,1	16,0	24,5	4,6
1970	20,1	9,7	5,4	19,2	1,1	18,6	23,0	2,8
1971	14,5	9,5	5,7	18,4	0,8	17,6	31,3	2,3
1972	14,7	9,9	5,9	18,7	0,9	14,6	32,8	2,5
1973	11,7	8,1	4,7	16,8	0,7	16,0	38,8	3,3
1974	12,4	8,3	4,9	16,7	0,7	18,4	36,0	2,5
1975	16,3	6,1	4,0	14,3	0,5	18,5	35,4	4,9
1976	18,9	5,0	3,3	13,4	1,3	18,7	34,8	4,6
1977	22,4	4,8	3,2	12,9	1,5	17,7	32,7	4,8
1978	16,7	3,7	2,9	10,7	1,0	20,9	38,7	5,3
1979	15,9	3,7	2,8	10,0	1,1	17,0	31,4	18,1
1980	18,7	3,2	2,8	10,0	0,1	21,5	21,6	22,1
1981	19,8	3,7	2,9	10,9	1,1	21,2	29,9	10,6
1982	19,6	3,2	2,6	8,5	0,5	19,4	26,4	19,8
1983	20,4	3,1	2,3	8,2	1,1	16,8	26,0	22,1
1984	23,9	3,3	2,6	8,3	0,8	19,3	27,1	14,8
1985	25,1	3,5	2,6	8,5	1,2	21,1	28,4	9,6
1986	25,7	3,3	2,5	8,2	1,0	18,3	30,4	10,7
1987	24,3	3,5	2,7	8,6	1,3	29,1	25,6	4,8
1988	24,5	3,6	2,7	8,8	0,5	28,3	21,2	10,5
1989	29,1	4,0	3,0	9,9	0,5	21,8	26,1	5,7
1990	26,7	2,9	2,7	8,6	0,6	20,8	18,9	18,8
1991	29,0	3,4	2,5	8,5	0,8	20,9	19,1	15,8
1992	31,5	3,2	2,6	8,8	0,5	21,9	15,4	16,1
1993	39,9	3,1	2,7	8,3	0,4	13,9	18,9	12,8
1994	35,5	3,2	2,8	8,4	0,4	15,8	18,5	15,4
1995	33,5	2,9	2,5	7,2	0,4	14,4	16,5	22,7
1996	31,8	3,1	3,0	8,7	0,5	16,0	15,8	21,1
1997	34,9	3,0	3,0	8,4	0,3	14,2	8,9	27,4
1998	28,9	2,4	3,2	8,4	0,4	16,4	8,1	32,2
1999	28,0	2,1	2,9	8,5	0,3	20,0	8,2	30,0
2000	27,4	2,6	3,3	9,1	0,4	18,4	8,4	30,3
2001	31,8	2,6	3,2	9,2	0,2	13,7	8,7	30,5
2002	33,2	3,3	3,0	8,7	0,3	11,8	8,5	31,2
2003	31,2	3,0	2,9	8,8	0,2	11,9	8,3	33,7
2004	32,7	3,4	3,3	10,3	0,2	12,1	8,6	29,4
2005	35,1	3,4	3,5	9,8	0,2	12,0	8,2	27,8
2006	36,0	3,2	3,7	10,4	0,2	12,4	8,4	25,6
2007	35,5	3,0	3,3	9,6	0,3	13,2	9,1	26,0
2008	37,3	3,2	2,8	8,7	0,4	14,6	6,6	26,4
2009	35,8	3,3	3,2	8,7	0,3	16,3	7,2	25,2

Fonte: http://www.rgs.mef.gov.it/_Documenti/VERSIONE-I/Servizio-s/Studi-e-do/La-spesa-dello-stato/La_spesa_dello_Stato_dall_unit_d'Italia.pdf

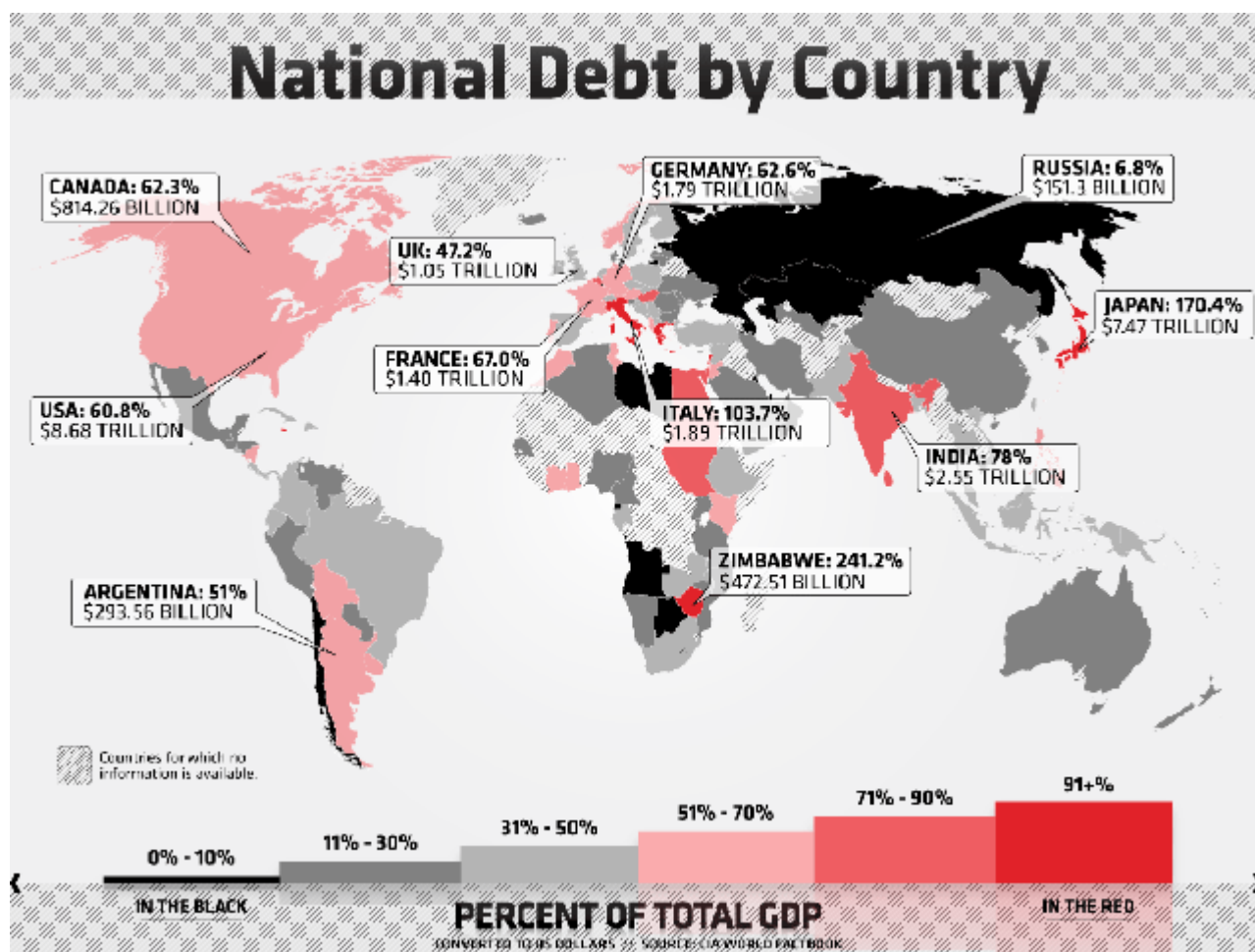
Confronti internazionali



Fonte: http://www.rgs.mef.gov.it/_Documenti/VERSIONE-I/Servizio-s/Studi-e-do/La-spesa-dello-stato/La_spesa_dello_Stato_dall_unit_d'Italia.pdf



Si noti come in Francia la spesa per la protezione sociale è molto più alta rispetto al regno Unito e all'Italia superando la percentuale del 20%.



Fonte: <http://www.vietatoparlare.it/wp-content/uploads/2012/02/de.gif>